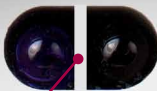


Kamstrup

DK-8660

Ultralyd

Vandmåler



Kundespecifik label, logo eller serienummer

Optisk øje til aflæsning og konfigurerings

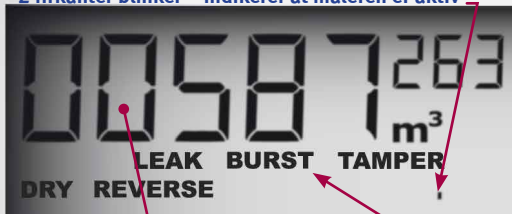
63123456

Grafisk flowindikator

2 firkanter blinker – indikerer at måleren er aktiv

Stregkode med serienummer

Batteriets udløbsår



63123456

2032

FLOW

Displayet viser vandforbrug

MULTICAL® 21

Infokoder

Tekniske informationer

Type: 02146A0H8RK

T50: 0,1°C...50°C

S/N: 63123456/00/16

Q3: 2,5 m³/h

Kon: 0100200013533

Q3/Q1: 250, SW:N1

Klasse: 2 (E2, M1)(B/C)

PN16, PS16 – IP68

Produktionsår

Certificering



DK-0200-MI001-015

Kamstrup

# BRUGERVEJLEDNING

Dato:

Tællerstand ved målerskifte:

MULTICAL® 21 er en elektronisk vandmåler uden bevægelige dele. Måleren kræver ikke vedligehold og kan fjernaflæses af vandforsyningselskabet.

Målerens display viser vandforbruget. De store cifre angiver kubikmeter vand, og de små cifre angiver liter (i eksemplet til højre er målerstanden 587,263 m<sup>3</sup>).

Den grafiske flowindikator i venstre side angiver med fem små trekkanter, om der løber vand gennem måleren. Når vandet står stille, er trekkanterne slukkede. Nederst til højre i displayet blinker to små firkanter skiftevis, hvilket betyder, at måleren er aktiv.

Via en række infokoder kan måleren også nederst i displayet informere om usædvanlige forhold i vandforbruget. En aktiv infokode blinker med et af ordene: **'LEAK'**, **'BURST'**, **'DRY'**, **'REVERSE'**, **'TAMPER'**. Koderne har følgende betydning.

Infokode blinker i display:	Betydning:
LEAK	Vandet har ikke stået stille i måleren i mindst én sammenhængende time i løbet af de sidste 24 timer. Det kan være tegn på en utæt vandhane eller toiletcisterne.
BURST	Vandstrømmen har overskredet en forprogrammeret grænse i mindst 30 minutter, hvilket kan være tegn på et sprængt rør.
DRY	Måleren er ikke vandfyldt.
REVERSE	Vandet løber den forkerte vej gennem måleren.
TAMPER	Forsøg på snyd. Måleren er ikke længere gyldig til afregningsformål.

Infokoderne 'LEAK', 'BURST', 'DRY' og 'REVERSE' slukker automatisk, når betingelserne for aktivering ikke længere er til stede. Med andre ord, 'LEAK' forsvinder, når vandet har stået stille i en time, 'BURST' forsvinder, når forbruget falder til normalt forbrug, 'REVERSE' forsvinder, når vandet løber den rigtige vej, og 'DRY' slukker, når måleren er vandfyldt. 'TAMPER' vil dog forblive tændt, hvis der har været forsøg på snyd.